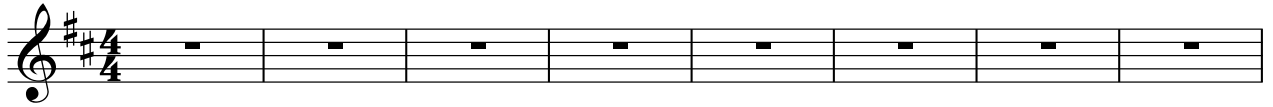


# A due a due

Giuseppe Marano

1 Sol Re Mim Sim La Mim Re La Mim Sim Do Sol Mim Re La



9 La  Sol La

A du - e a - due sul - le stra - de - del mon - do a due a due

12 Fa#m Si Mim Re

per por - ta - re il - Van - ge - lo a due a due con la gio - ia nel cuo - re per - ché

16 Sol La Re Sol


Dio cam - mi - na con noi a due a due per non sen - tir - si mai so -

19 La Fa#m Si

- li eran set - tan - ta due per con - di - vi - de - re i cuo - ri ora toc ca a noi

22 Mim Re La

- rag - giun - ge - re chi non co - no - sce il so - gno di Dio

3rd to Special, 4th to coda 

26 Re La Sim Mim Re

1. Ec - co, vi man - do nel mon - do per chè c'è chi sta as-pet-tan-do la li-  
 2. La mes - se è tan-ta gli o-pe rai so - no po- chi - occor-re il tuo a - iu - to nel-la vi-

29 La Re Sol Mim Re

- ber - tà c'è chi non sa da-re un sen - so al-la vi - ta  
 gna di Dio por-ta - la pa-ce a chi pa - ce non ha

32 Mim Mim7 La Re

c'è chi sta vi-ven-do nel-la po-ver - tà An - da - te a di - re che Dio  
 e - gli ve- drai ti ri-com-pen-se - rà Tu vai nel mon - do e por-ti a

35 La Sim Mim Re La

Pa-dre ci a - ma e che per-do - na tut-to ciò che non va  
 tu-ti il Van-ge - lo pie-no di gio - ia poi ri - tor-ne - rai

38 Re Sol Mim Re Mim Mim7

Rac-con-ta - te a tut-ti la Buo - na No-vel - la lo Spi-ri-to San - to vi ac-com  
 e - gli cam-mi - na in-sie - me con voi sa - rà la-vo-stra lu-ce non vi

41 La La Special Sol Re Mim Sim

pa-gne - rà. A du-e a due Chi poi ci in-con - tra pos-sa ve-de - re che  
 la-scie - rà mai.

45 La Mim Re La Mim Sim

vi vo - le - te be-ne co - me fra-tel - li e con-di - vi - de - te gio-

48 D o Sol Mim Re La Dal segno

ie e spe-ran - ze al-la scuo-la del-la fe-de e del-la ca-ri - tà A due a due

52 La4 La Re

A due a due!